

コロナ・インフルエンザ感染拡大中 同時検査キット販売してます！

発熱などの体調不良時に早めの備えをおすすめします！



コロナのみの検査キット
(個包装)も販売中です

厚生労働省認可の体外診断用医薬品です

※在庫状況によっては納品にお時間を頂く場合がございます。
また、流通状態により代替品での対応になる可能性もございます。予めご了承下さいませ。

FAX注文書

施設名：	ご担当者様名：	ご連絡先：		
商品名	検出ウイルス	規格	価格（税抜）	注文数
KBMラインチェックnCoV/Flu	インフルエンザ・コロナ	10テスト/箱	12,500円	個
KBMラインチェックnCoV	コロナウイルス	1テスト/個	1,250円	個

※価格につきましては担当者までお問合せくださいませ。

TEL 070-5410-1353(担当者直通)

受付時間：平日9:00~16:00

FAX 0985-52-8093

24時間受付

検査手順

ご使用の際は、添付文書をよくお読みください。

スワブを5回転後、
5秒静置して下さい



<鼻腔ぬぐい液の自己採取の方法>

1. 鼻孔(鼻の穴の入口)から2cm程度、綿棒を挿入します
2. 綿棒を鼻の内壁に沿わせて5回程度回転させます
3. 5秒程度静置し、そっと引き抜きます
4. 綿棒が十分に湿っていることを確認します

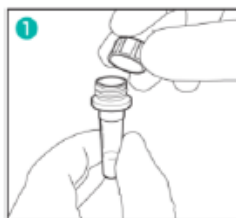
※同居人等がいる場合は、被験者は、他者と向き合わない方向を向くか、他者とガラス等により隔てられた位置に移動して実施します。

※他者による検体採取は感染等のリスクを伴う可能性があり、また、鼻咽頭(鼻の奥)ぬぐい液の自己採取は危険かつ困難であるため、鼻腔ぬぐい液の自己採取によって行います。

【適用検体】

鼻咽頭ぬぐい液

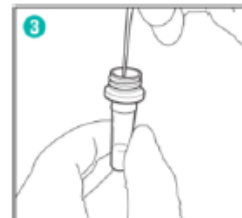
鼻腔ぬぐい液



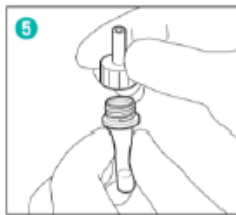
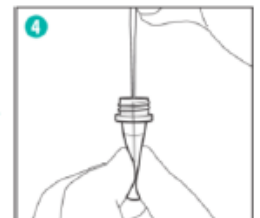
1 抗原抽出液チューブの
キャップをはずす。



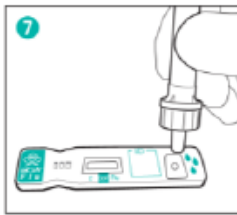
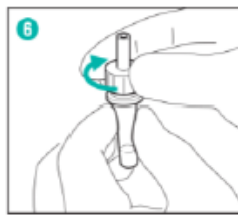
2 検体を採取した綿棒を
抗原抽出液に浸す。



3 よく攪拌した後、抗原抽出液チューブをつまみ、
綿棒を引き抜く。



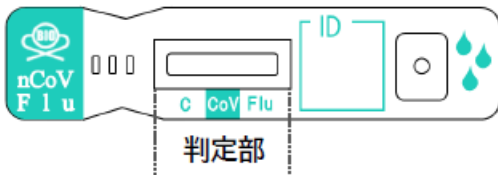
5 抗原抽出液チューブの上端に、付属の滴下ノズルを
装着する。



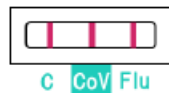
7 テストデバイスの試料
滴下部に3滴滴下する。

15分後 判定

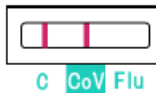
判定方法



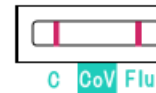
SARS-CoV-2及び
インフルエンザウイルス陽性



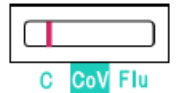
SARS-CoV-2陽性



インフルエンザウイルス陽性



陰性



※コントロールラインが出現しない場合、検査は無効と判断し、再検査を行います。

インフルエンザウイルス陽性者の出席停止期間

- ・発症日の翌日から5日間経過かつ、解熱後2日を経過するまで(学校保健安全法)
- ・社会人における感染症法による決まりはありません。

コロナウイルス陽性者の療養期間

- ・感染症法による決まりはありません。
- ・発症日を0日として、5日間の外出を控える事が推奨されています。
- ・また10日間は感染対策を講じることが推奨されています。