



宮崎市梅毒急上昇中

梅毒



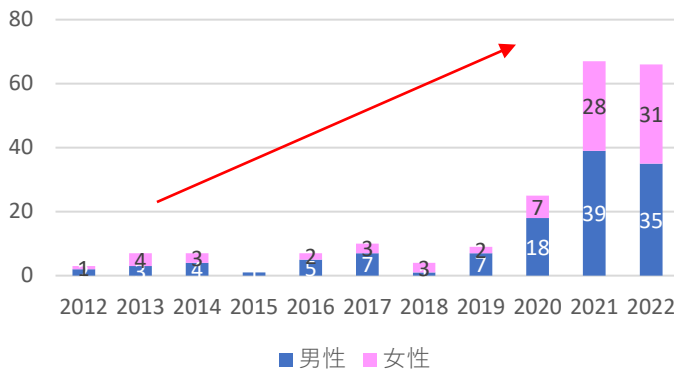
ヤバ
い

宮崎市保健所で無料検査開始※

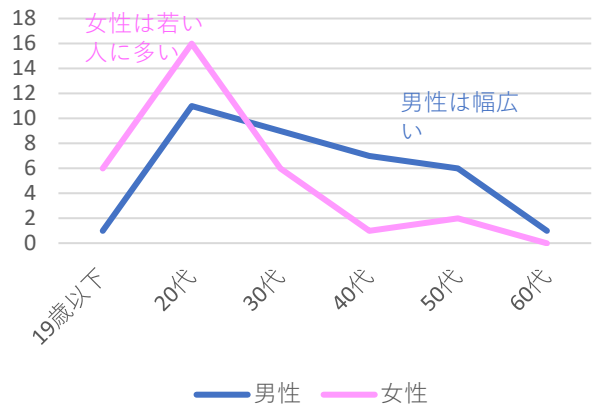
感染に不安のある方は早期受診を

※詳しくは宮崎市ホームページで確認下さい

宮崎市における梅毒の発生状況



年齢別感染者



感染経路

- 先天性梅毒
- 梅毒に感染した母体内で胎児期に胎盤を通して感染
- 後天性梅毒
- 男性の同性間性的接触例が主だったが、異性間性的接触にも広がる

感染対策

- 不特定多数の人と性交渉をしない
- コンドームの使用
- 皮膚病変や粘膜病変に無防備に接触して感染することもある（手洗いの徹底）
- 心当たりのある場合はパートナーと早期受診を

梅毒の検査（結果の解釈は次項）

- トレポネーマ抗原検査
 - 梅毒トレポネーマに対する抗体を検出し、感染既往を調べるために行う（TP抗体）
- 非トレポネーマ抗原検査
 - 梅毒トレポネーマと交差抗原性がある脂質抗原に対する抗体を検出し、現在の活動性を判定するために行う（RPR法）

梅毒の症状

- 感染経過時間によって様々・七変化

感染



手のひらの
発疹を見逃
さない

問診を
詳しく

第1期（3週間～3か月）

- 感染部位に赤い隆起や潰瘍（初期硬結、硬性下疳） リンパ節の腫れ

第2期（3か月～3年）

- 手のひら、足の裏に発疹（梅毒性バラ疹）
- 発熱、倦怠感、体重減少
- リンパ腺症、粘膜疹、扁平コンジローマ、脱毛

第3期（3年～10年）

- 皮下組織にこぶ状隆起（ゴム腫）
- 結節性梅毒疹

ヒトに感染する
ことは少ない

第4期（10年以上）

- 大動脈瘤、進行性麻痺



何か
(科)

梅毒は様々な症状を呈するので違う疾患と間違われていることも

！「認知症」と診断されていた患者さんが梅毒感染とわかり治療すると「認知症」の症状がなくなった例も

受診科	皮膚科	脳外科	胃腸科	眼科
<ul style="list-style-type: none"> • 間違えられやすい病名 	<ul style="list-style-type: none"> • 手足口病 • ジベルばら色 秕糠疹（ひこうしん） 	<ul style="list-style-type: none"> • 頭痛、脳腫瘍 • 認知症 	<ul style="list-style-type: none"> • 腹痛 • 胃潰瘍 	<ul style="list-style-type: none"> • 飛蚊症 • 充血（感染性強膜炎）

梅毒検査の結果解釈

RPR	TP抗体	結果解釈
(-)	(-)	非感染 まれに梅毒感染初期
(+)	(-)	生物学的偽陽性 梅毒感染初期
(+)	(+)	梅毒 RPR値が低い場合は治癒後の抗体保有者の可能性も
(-)	(+)	治癒後の抗体保有者（高齢者に多い）→治療対象外 まれにTP抗原系の偽陽性 確認のため他のトレポネーマ抗原検査を実施 リスク行為があれば2～4週間後にRPRを再検査